

LE REX

Cure de jouvence à Luchon

Le cinéma classé Art et Essai de la ville thermale des Pyrénées, géré et animé par trois filles motivées, a rouvert fin décembre après trois mois de travaux de rénovation.

On y vient en cure, comme autrefois Napoléon III, Flaubert ou Alexandre Dumas, ou pour faire du ski. Ainsi la population de Bagnères-de-Luchon, 2 600 habitants à l'année, peut atteindre 20 000 personnes en haute saison. Pendant longtemps, la station thermale abritait deux cinémas au centre-ville, l'un en face de l'autre : Les Nouveautés, mono écran dont les murs et le fonds appartenaient à Josiane Abadie depuis 1980, et le Rex, deux salles, qu'elle a repris en 1998, associée en EURL à Maud Weicherding des Films du Whippet. Mais gérer deux cinémas si proches, avec la même équipe, s'avère vite inutile et trop coûteux. Les murs du premier sont revendus en 2005 et transformés en hôtel ; Le Rex, vétuste, devra attendre quelques années pour être rénové.

« Quand nous avons racheté le fonds du Rex, qui appartenait à une famille luchonnaise, il n'y avait eu aucun travaux depuis 30 ans. En 2012, nous avons commencé par équiper les deux salles en numérique, pour un montant de 160 000 euros, avec l'aide d'un tiers investisseur », raconte Josiane Abadie la gérante. « Et nous avons voulu inaugurer la 3D



Josiane Abadie, Maud et Isabelle Weicherding.

avec Pina, le film de Wim Wenders sur Pina Bausch, plutôt qu'un blockbuster », ajoute Maud Weicherding.

En 2013, le cinéma se met aux normes pour l'accessibilité : pour un montant de 130 000 euros et grâce à l'aide automatique, le hall est entièrement refait, passant de 8 à 45 m² et accueillant un bar ; la salle 1 et les toilettes sont rendues accessibles aux PMR.

Mais c'est en décembre dernier que le Rex est véritablement refait du sol au plafond : nouveaux fauteuils, écrans plus grands, passage au 7.1 pour le son, isolation phonique et thermique. Trois mois de chantier, pour un montant de 310 000 euros. « Nous avons eu l'aide sélective du CNC ainsi qu'une avance sur droits, une participation des collectivités territoriales et de la Ville, et avons contracté un prêt personnel auprès d'une banque », précise Josiane. « Nous tenons à rester un cinéma de proximité et de centre ville », ajoute Maud. « C'est pourquoi, plutôt que de nous implanter dans une zone commerciale à l'extérieur comme nous l'avait proposé la mairie, nous avons le projet, maqueté par l'architecte, d'une 3^e salle de 80 fauteuils, en réduisant la capacité de la salle 1 (actuellement de 170 places et 5 PMR) qui nous aurait permis de faire des continuations en période d'affluence. Nous y avons renoncé car nous avons épuisé le fonds de soutien, mais aussi parce qu'avec l'arrêt de la ligne SNCF qui arrivait jusqu'à Luchon, nous pouvons craindre une baisse du nombre de curistes. »



CARACTÉRISTIQUES DES SALLES

N° SALLE	FAUTEUILS	PMR	DIM. BASE ÉCRAN (M)	SON	PROJ.
1	170	5	11x5	Dolby 71	2K
2	183	-	8x4	Dolby 71	2K
Total	353	5			



LES ÉQUIPEMENTS

GLOBAL

maître d'ouvrage : **Christian Lefebvre**

BÂTIMENT

gros œuvre : **SAS Comet**
 électricité et réseaux : **Entreprise Cassagne**
 climatisation/chauffage : **ITP**

FAÇADE/HALL

sols durs, moquette, etc. : **Kleslo**
 système de billetterie : **Monnaie Services**

SALLES

fauteuils : **Kleslo**
 tentures/sols : **Kleslo**

CABINES

installateur : **Ciné Service**
 marque des projecteurs : **Christie**

EXPLOITATION

programmation : **Imago Ciné Sud Ouest**

•••

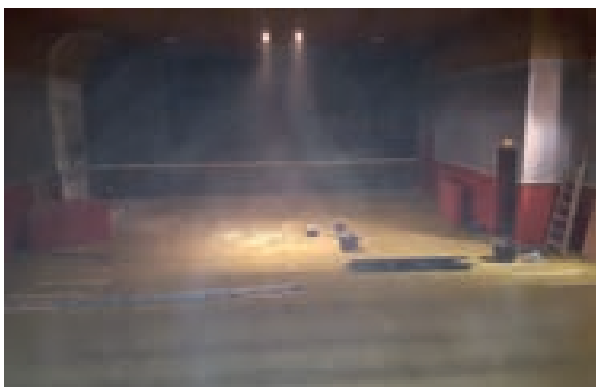
La fréquentation du Rex est en effet très liée au public saisonnier : 50 000 entrées par an en moyenne, avec un pic en février et pendant toutes les vacances scolaires. Le cinéma ferme trois semaines en novembre, comme tous les commerces de Luchon, entre le départ des curistes et l'arrivée des skieurs.

Programmation

Le cinéma n'en propose pas moins 50 % d'Art et Essai, bénéficie des labels Jeune Public, Recherche et découverte, et programme aussi des cycles patrimoine. C'est Maud Weicherding qui programme le cinéma, en parallèle de son activité de distributrice aux Films du Whippet. « Je mets en place des soirées-débat avec des réalisateurs (de films à petit budget, car on est en fond de vallée) ou d'autres intervenants (par exemple Cédric Herrou pour Libre, le film sur les migrants, ou récemment l'association L214 autour de Gorge Cœur Ventre, le film de Maud Alpi primé à Locarno). Le festival de création télé de Luchon, pour lequel nous

louons nos salles, nous permet aussi d'accueillir des invités renommés (Muriel Robin cette année pour la soirée de clôture). Nous participons aussi aux festivals Cinelatino et Cinespaña de Toulouse, en proposant beaucoup d'animations autour des films (concerts, scolaires, rencontres...). » Maud partage son temps entre son bureau de Toulouse et le cinéma de Luchon, où elle est présente à toutes les vacances scolaires en cabine et à la caisse, et pour animer les débats. Sa sœur Isabelle Weicherding s'occupe aussi de l'accueil et des projections, et organise les ateliers manuels pendant les ciné-goûters, une fois par mois. Quant à Josiane Abadie, outre ses activités de gérante et de comptabilité, elle « tient le cinéma » où elle est présente au quotidien.

Le Rex a donc rouvert fin décembre tout neuf, avec une légère augmentation de ses tarifs (passant de 7,50 à 8 euros pour le tarif plein), ravissant son public de vacanciers comme d'habités, dont 18 000 abonnés.



La salle en chantier...



... et rénovée.