

# FOCUS CGR Villefranche-sur-Saône



Fin novembre, le groupe CGR, en pleine croissance, a installé un nouveau cinéma à Villefranche-sur-Saône. Un projet de plusieurs années qui s'est finalement concrétisé dans le nouvel écoquartier de la Quarantaine.



## LES ÉQUIPEMENTS

### GLOBAL

**MAÎTRE D'OUVRAGE:**  
SARL FRANCHEMOND  
**MAÎTRE D'ŒUVRE / PILOTE:**  
ABP ARCHITECTES  
**BUREAU DE CONTRÔLE:** SOCOTEC

### BÂTIMENT

**ÉLECTRICITÉ ET RÉSEAUX:**  
SAS ERIC LOIZEAU  
**CLIMATISATION/CHAUFFAGE:**  
BENOIT SAMSON  
**ENSEIGNES:** FLEURY ENSEIGNES

### FAÇADE/HALL

**SOLS DURS, MOQUETTE, ETC.:**  
CINE SOL  
**SYSTÈME DE BILLETTERIE:**  
CINE SYSTEM  
**SIGNALÉTIQUE INTÉRIEURE:**  
FLEURY ENSEIGNES  
**AFFICHAGE DYNAMIQUE:**  
CGR CINEMAS

### SALLES

**FAUTEUILS:** KLESLO  
**SOLS:** CINE SOL  
**TENTURES:** AB ROY

### CABINES

**INSTALLATEUR:** CINE SERVICE  
**MARQUE DES PROJECTEURS:** CHRISTIE

### EXPLOITATION

**PROGRAMMATION:** CGR CINEMAS

### SITE INTERNET

**CONCEPTION DU SITE INTERNET:**  
COTE CINE GROUP  
**FOURNISSEUR VAD:** COTE CINE GROUP

L'implantation de CGR à Villefranche-sur-Saône (Rhône), à 35 km de Lyon, ne s'est pas faite sans peine. Après huit ans d'après négociations, l'arrivée du multiplexe à deux pas du centre-ville répond à la volonté de la Ville de devenir un pôle plus attractif. Le cinéma est donc pensé pour être la locomotive de ce nouvel espace urbain, qui prend place sur le site de l'ancienne usine Marduel ; le projet est accompagné par la création d'un restaurant, d'une résidence pour seniors et d'un parking. « *Le terrain est privé, il n'y a pas eu d'appel d'offres. On a su se positionner et proposer quelque chose qui a séduit les deux co-promoteurs* », explique Robert Laborie, directeur du développement de CGR.

## RENSEIGNEMENTS DIVERS

### Coordonnées du cinéma

193 rue de la Quarantaine  
69400 Villefranche-sur-Saône

### Téléphone

0 892 68 85 88

### Site internet

[www.cgrcinemas.fr/  
villefranche-sur-saone/](http://www.cgrcinemas.fr/villefranche-sur-saone/)

### Horaires

Tous les jours, 1ère séance à 11h et dernière séance à 22h15

### Tarifs

Tarif plein : 9,90€ / Tarif réduit : 8,10€ / Étudiants et moins de 18 ans : 6,90€ / Comités d'entreprise : 6,90€ / Avant midi : 6,50€ / Moins de 16 ans : 5€ / Lundi-Jeudi : 6,50€ / LA CARTE : 2,90€ / LA BOX : 5 places - 44€, 10 places - 73€, 15 places - 101€ / Salle ICE: Normal 15€, Réduit 11€, Moins de 16 ans 8€, Lundi-Jeudi 10€



Berangère Krief, la marraine caladoise du cinéma, lève le rideau sur la plaque inaugurale du cinéma.  
De G à D, Robert Laborie, Directeur du Développement CGR Cinémas, Bernard Perrut, Député de la 9<sup>e</sup> circonscription du Rhône, Berangère Krief, la marraine, Thomas Ravier, Maire de Villefranche-sur-Saône et Jocelyn Bouyssy, DG de CGR Cinémas



Le cinéma compte aujourd'hui 10 salles dont une premium ICE, la 12<sup>e</sup> du groupe, qui offre une projection Laser 4K et un son Dolby Atmos fort de 53 enceintes. Leur capacité varie de 99 à 487 fauteuils, pour un total de 1 699 sièges. Les tarifs, eux, courent de 6,90 euros pour les mineurs et les étudiants à 9,90 euros. Quant à l'emplacement du multiplexe dans un écoquartier, Robert Laborie assure que cela n'a pas impacté la construction du bâtiment : « Nos projets sont déjà conçus pour être respectueux de l'environnement. Nous économisons de l'énergie électrique en privilégiant l'éclairage basse consommation, de l'eau grâce aux toilettes sèches et urinoirs sans eau, de la chaleur car nous réutilisons celle des projecteurs pour réchauffer les coursives... Nous sommes au-delà des normes aujourd'hui demandées. »

Le paysage cinématographique des alentours a été profondément modifié. Des trois cinémas en place dans la ville, le Rex, l'Éden et les 400 Coups, seul subsiste le dernier, classé Art et Essai et qui accueille chaque année les Rencontres du cinéma francophone en Beaujolais. Pour Robert Laborie, les relations sont bonnes : « Nous nous sommes entendus avec eux et notre programmation généraliste n'entre pas en concurrence avec l'Art et Essai ». Le cinéma, sous l'impulsion de sa directrice Ludivine Reillant, a permis l'emploi d'environ 25 personnes, et affiche un objectif de 450 000 entrées sur les trois ans à venir.

## VILLEFRANCHE-SUR-SAÔNE

N° SALLE	NB. FAUTEUILS	PMR	DIM. BASE ÉCRAN	FORMAT SON	FORMAT IMAGE
1	487	11	17	ATMOS	NUM 4K SCOPE
2	265	7	13	7.1	NUM SCOPE
3	158	5	15	ATMOS	NUM LASER 4K SCOPE SALLE PREMIUM ICE BY CGR
4	114	4	10	7.1	NUM SCOPE
5	122	4	10	7.1	NUM SCOPE
6	99	3	9	7.1	NUM SCOPE
7	106	4	9	7.1	NUM SCOPE
8	104	4	10	7.1	NUM SCOPE
9	122	4	10	7.1	NUM SCOPE
10	122	4	10	7.1	NUM SCOPE
<b>Total</b>	<b>1 699</b>	<b>50</b>			

## FOCUS CGR Abbeville – La Sucrierie

Dans le cadre de sa croissance fulgurante, CGR a ouvert le 13 décembre dernier un nouveau cinéma à Abbeville (Somme) dans le quartier de la Sucrierie, une ancienne friche industrielle en voie de réhabilitation.



### RENSEIGNEMENTS DIVERS

#### Coordonnées du cinéma

2 rue de Menhecourt  
80100 Abbeville

#### Téléphone

0 892 68 85 88

#### Site internet

[www.cgrcinemas.fr/abbeville/](http://www.cgrcinemas.fr/abbeville/)

#### Horaires

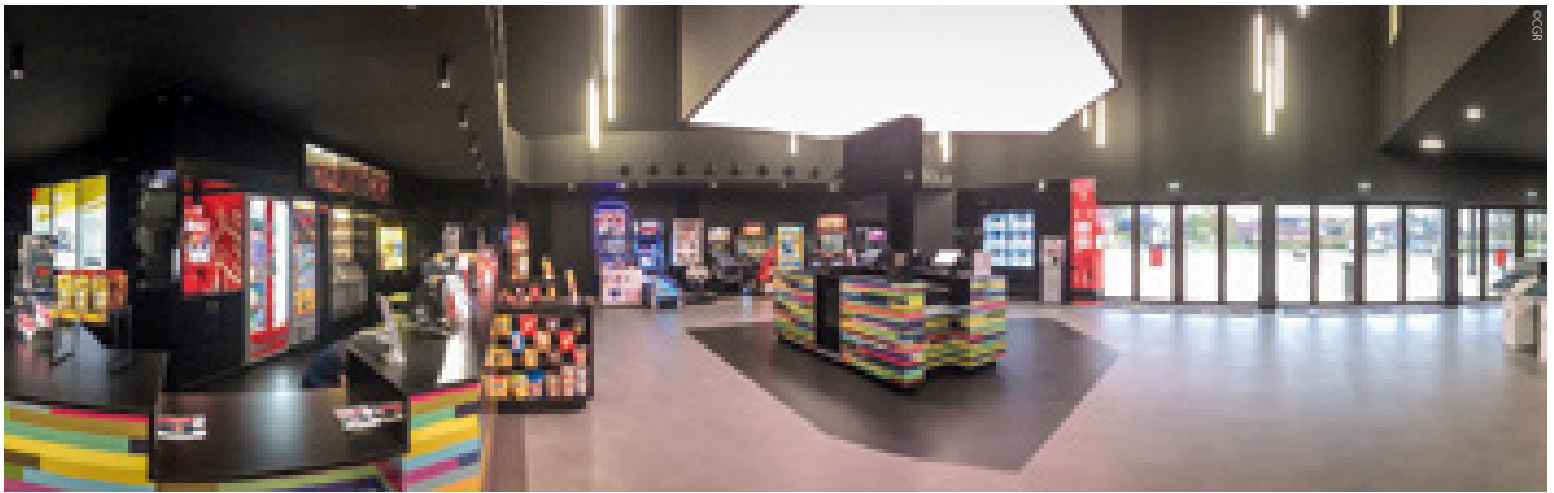
Tous les jours, 1<sup>ère</sup> séance à 11h et dernière séance à 22h15

#### Tarifs

Tarif plein : 9,50 € / Tarif réduit : 7,50 € / Étudiants et moins de 18 ans : 6,90 € / Comités d'entreprise : 6,90 € / Avant midi : 6,50 € / Moins de 16 ans : 5 € / Lundi-Jeudi : 6,50 € / Majoration LightVibes : 2 € / LA CARTE : 2,90 € / LA BOX : 5 places - 43 €, 10 places - 74 €, 15 places - 103 €

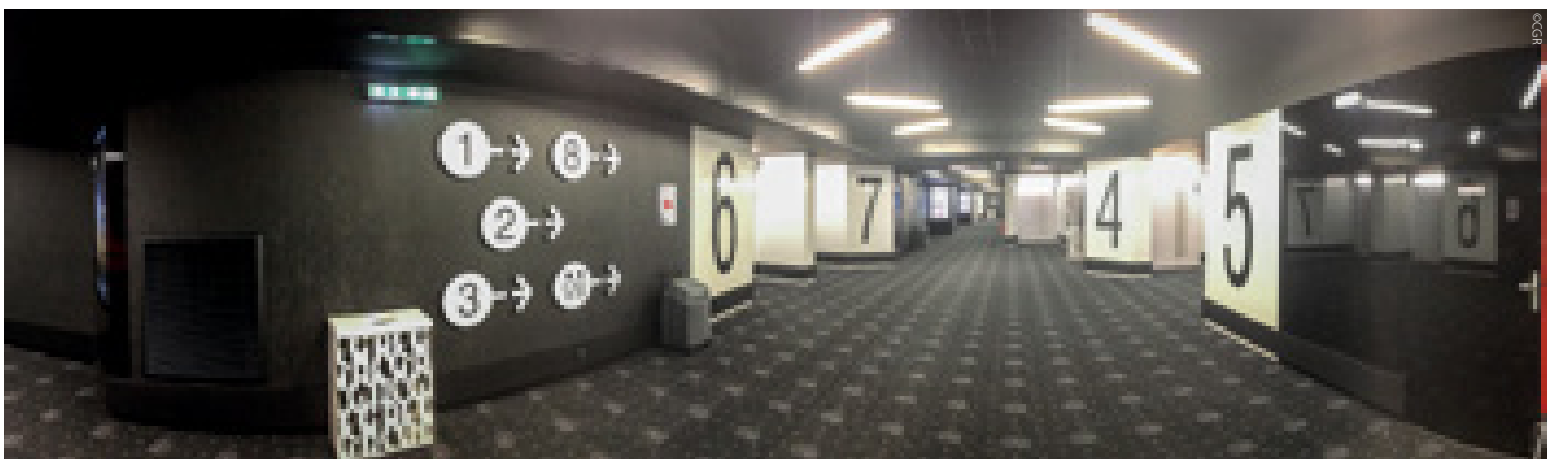
De l'ancienne usine de sucre édifée à la fin du XIX<sup>e</sup> siècle et reconstruite après la Seconde Guerre mondiale, il ne reste plus que l'imposante cheminée de plusieurs mètres de haut qui domine ce quartier en pleine mutation. C'est à Immo Mousquetaires, la branche immobilière d'Intermarché, que l'on doit le réaménagement voulu par la mairie de l'espace situé en bordure d'Abbeville, à quelques centaines de mètres du centre-ville. En plus d'un programme de logement, un

pôle commercial de 9 500 m<sup>2</sup> est prévu avec les enseignes du groupe (Intermarché et Bricomarché ont ainsi ouvert leurs portes le 9 janvier) ; c'est dans ce contexte que CGR a pu s'implanter sur le site et louer les murs de leur nouvel emplacement. Deux ans ont été nécessaires pour faire sortir le cinéma de terre ; dans ce projet, CGR a pu compter sur l'appui des élus et n'a rencontré aucune opposition. ● ● ●



Doté de huit salles qui regroupent 1 175 fauteuils, le dernier-né du circuit s'inscrit dans la lignée de ses prédécesseurs, avec un équipement pensé pour offrir une expérience de qualité aux spectateurs. La salle 1, de 465 places, est pourvue d'un écran de 18 mètres de base, offre une projection 4K ainsi qu'un son Dolby Atmos. La salle 8, pouvant accueillir 112 personnes, est quant à elle équipée en technologie LightVibes. Toutes les salles bénéficient d'une projection Scope. Le confort est également assuré par des banquettes duo, un espacement significatif entre les fauteuils et peu de couleurs pour mettre en valeur l'écran. Le cinéma peut enfin jouir du parking de 700 places prévu dans la zone commerciale. Entre 40 et 50 séances quotidiennes se succèdent, de 11h à 22h30, pour un prix allant de 5 euros pour les étudiants à 9,50 euros en plein tarif.

Le CGR d'Abbeville se présente désormais comme la seule offre de cinéma généraliste de l'agglomération après la fermeture du Rex au mois de décembre, après 40 ans d'existence. L'ancien cinéma de centre-ville, situé à 600 mètres du multiplexe, laisse désormais la place à un centre culturel, qui proposera ponctuellement la projection de films Art et Essai ou la tenue de ciné-débats, et développe surtout des dispositifs d'éducation à l'image à destination des scolaires. De l'aveu de Robert Laborie, directeur du développement pour CGR, l'objectif du multiplexe de la Sucrerie est d'atteindre les 220-250 000 entrées dans trois ans, avec l'aide d'une quinzaine d'employés et sous la direction de Malvina Dhersin, ancienne directrice adjointe du multiplexe de Bruay-la-Buissière (Pas-de-Calais).



## LES ÉQUIPEMENTS

### GLOBAL

**MAÎTRE D'OUVRAGE:**  
SARL ABBEVILLE CINE  
**MAÎTRE D'ŒUVRE / PILOTE:** ABP ARCHITECTES  
**BUREAU DE CONTRÔLE:** SOCOTEC

### BÂTIMENT

**ÉLECTRICITÉ ET RÉSEAUX:**  
SAS ERIC LOIZEAU  
**CLIMATISATION/CHAUFFAGE:**  
BENOIT SAMSON  
**ENSEIGNES:** FLEURY ENSEIGNES

### FAÇADE/HALL

**SOLS DURS, MOQUETTE, ETC.:** CINE SOL  
**SYSTÈME DE BILLETTERIE:** CINE SYSTEM  
**SIGNALÉTIQUE INTÉRIEURE:** ALPHA SIGN  
**AFFICHAGE DYNAMIQUE:** CGR CINEMAS

### SALLES

**FAUTEUILS:** KLESLO  
**SOLS:** CINE SOL  
**TENTURES:** VIP CINE

### CABINES

**INSTALLATEUR:** CINE SERVICE  
**MARQUE DES PROJECTEURS:** CHRISTIE

### EXPLOITATION

**PROGRAMMATION:** CGR CINEMAS

### SITE INTERNET

**CONCEPTION DU SITE INTERNET:**  
COTE CINE GROUP  
**FOURNISSEUR VAD:** COTE CINE GROUP

## ABBEVILLE

N° SALLE	NB. FAUTEUILS	PMR	DIM. BASE ÉCRAN	FORMAT SON	FORMAT IMAGE
1	465	11	18	ATMOS	NUM 4K SCOPE
2	90	3	9	7.1	SCOPE
3	91	3	8.5	7.1	SCOPE
4	97	3	9	7.1	SCOPE
5	134	4	12	7.1	SCOPE
6	90	3	10	7.1	SCOPE
7	96	3	10	7.1	SCOPE
8	112	4	10	7.1	SCOPE SALLE ÉQUIPÉE PHILIPS LIGHTVIBES
<b>Total</b>	<b>1 175</b>	<b>34</b>			