

LE STUDIO 31 DE CHESSY

Une nouvelle offre Art et Essai

Le Studio 31 vient d'ouvrir ses portes à Chessy (Seine-et-Marne). Situé à quelques encablures seulement de Disneyland Paris, il se positionne déjà comme l'alternative Art et Essai des environs.



RENSEIGNEMENTS DIVERS

Coordonnées du cinéma
31 Place d'Ariane 77700 Chessy

Téléphone
01 61 10 34 53

Site internet
www.cinemastudio31.fr/

Mail
cinemastudio31@hotmail.com

Tarifs
Semaine: Tarif plein: 7,60€, Tarif réduit: 7€
Week-end: Tarif plein: 9€, Tarif réduit: 8€
Moins de 14 ans: 4,70€
Moins de 16 ans, étudiants, carte imagin'r: 6,50€
3D: supplément 2€
Avant 13h: 6€
Après 22h: 7€

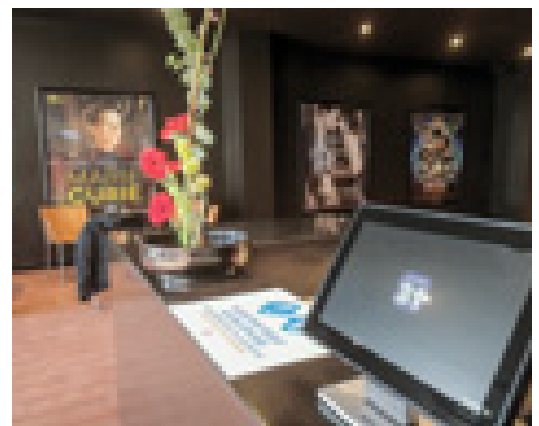
Événements:
Opéras, ballets: Tarif plein 16€, Tarif réduit: 13€

Abonnements:
Carte 15 places = 88,50€, Carte 10 places = 64€, Carte 6 places = 41,10€

David Pajczer, déjà directeur du Cinq de Lagny-sur-Marne, à une dizaine de kilomètres de Chessy, exauce avec l'ouverture du Studio 31 un souhait vieux de plusieurs années. « *Il s'agit d'un très ancien projet, de cinq ou six ans. Nous étions en relation depuis des années avec la mairie qui voulait transformer un local en un cinéma mono-écran* », se remémore l'exploitant. Alors que plusieurs projets sont en concurrence, c'est finalement le sien qui est choisi. Sur ses conseils, le cinéma est également réévalué à deux salles. Les travaux peuvent ainsi commencer au mois de septembre, pour une ouverture en début d'année: « *La coque existait déjà donc cela s'est fait rapidement* ».

L'exploitant l'affirme, le Studio 31 bénéficie de « *beaucoup plus d'espace et est plus aéré* » que son cousin latignacien. La première salle dispose de 122 fauteuils et d'un écran de base de 10 mètres; la seconde est pourvue de 84 fauteuils et d'un écran de 8,5 mètres. Toutes deux offrent une projection 4K, un son en 7.1 et sont équipées en 3D. Côté programmation, David Pajczer ne s'interdit rien et joue la carte de l'éclectisme, en balayant largement

le spectre de l'offre cinématographique « *depuis Star Wars jusqu'au Portrait interdit* ». En revanche, il se fixe un objectif précis: obtenir « *à très courte échéance* » le classement Art et Essai, et promet beaucoup de projections en version originale. « *Nous allons également travailler avec des scolaires, des séances étaient déjà réservées pour l'ouverture* », ajoute-t-il. Enfin, les cartes d'abonnement fonctionnent dans les deux cinémas de Chessy et Lagny.





LES ÉQUIPEMENTS

GLOBAL

MAÎTRE D'OUVRAGE: MAIRIE DE CHESSY
 MAÎTRE D'ŒUVRE / PILOTE: ARCHITECTE
 PIERRE CHICAN
 BUREAU DE CONTRÔLE: VERITAS

BÂTIMENT

ÉLECTRICITÉ ET RÉSEAUX: S.N.E.E.
 CLIMATISATION/CHAUFFAGE: S.E.T.
 ENSEIGNES ET SIGNALÉTIQUE: CINE SIGN

FAÇADE/HALL:

SOLS DURS, MOQUETTE, ...: KLESLO
 SYSTÈME DE BILLETTERIE: COTE CINE GROUP
 ENSEIGNES/SIGNALÉTIQUE: T.A.C.C.
 AFFICHAGE DYNAMIQUE: T.A.C.C.

SALLES

FAUTEUILS: KLESLO

CABINES

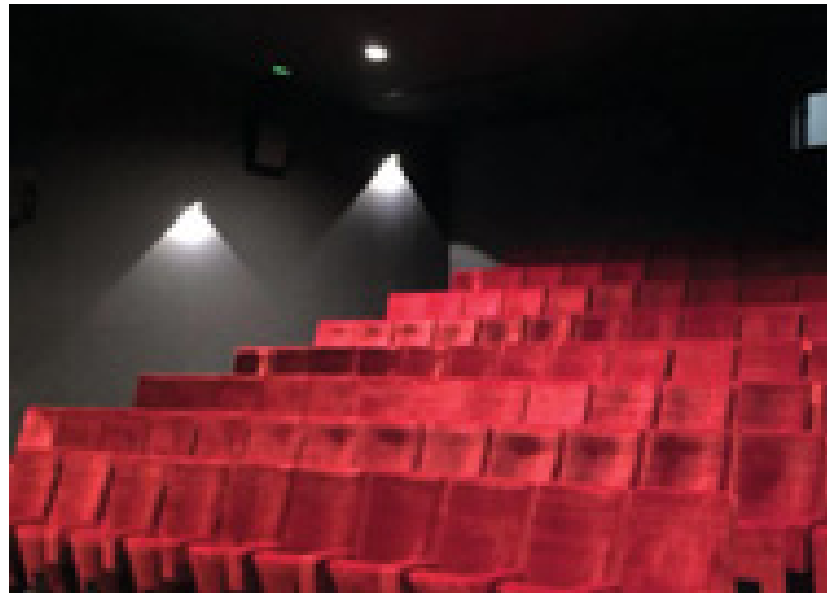
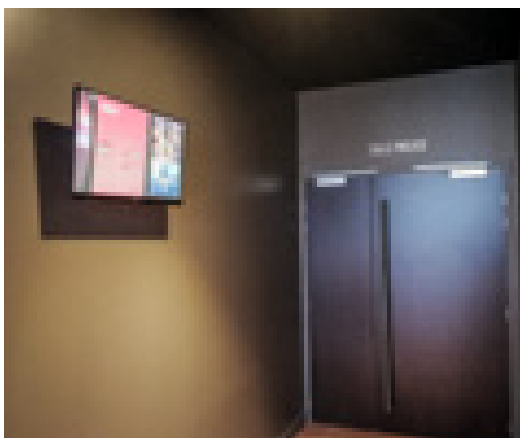
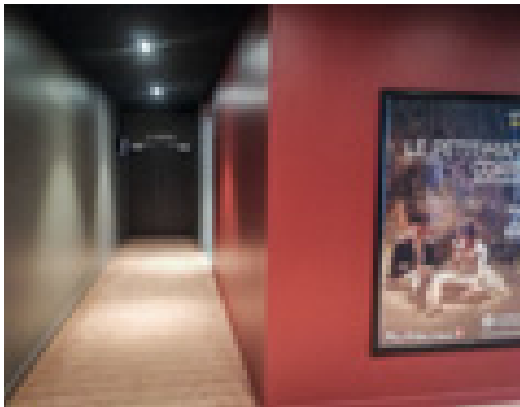
INSTALLATEUR: T.A.C.C.
 MARQUE DES PROJECTEURS: CHRISTIE

SITE INTERNET

CONCEPTION DU SITE INTERNET:
 COTE CINE GROUP
 FOURNISSEUR VAD: COTE CINE GROUP

Le Studio 31 tourne grâce à une équipe motivée de cinq personnes. De sa première salle, David Pajczer entend conserver ce qui en a fait le succès: « *Nous faisons en quelque sorte un copier-coller de ce qu'on fait à Lagny. Nous misons avant tout sur l'accueil du public, l'information, le sourire... On n'a pas de bornes, mais on peut quand même réserver ses places sur internet!* », s'amuse l'exploitant. Le cinéma ouvre également dans une zone stratégique, qui connaît un véritable essor démographique: « *On attend dans les prochaines années entre 70 et 80 000 personnes sur*

les communes du Val d'Europe, ce qui est prometteur. Pour la première année, nous visons entre 20 et 30 000 entrées ». Quant à la concurrence du tout proche Gaumont Disney Village, elle n'existe pas vraiment selon David Pajczer: « *Nous sommes juste à côté mais sommes davantage une alternative Art et Essai pour le public des environs, qui était obligé d'aller plus loin pour voir d'autres films. Beaucoup de salariés du parc sont déjà venus nous voir! Nous allons travailler avec les CE dans ce sens* ».



CARACTÉRISTIQUES DES SALLES

N° SALLE	NB. FAUTEUILS	PMR	DIM. BASE ÉCRAN	FORMAT SON
1	122	4	10 m	7.1
2	94	3	8,50 m	7.1
Total	216	7		