



LE MÉGARAMA STUDIO 66 de Champigny-sur-Marne



L'inauguration du Studio66

Après un an de fermeture pour travaux, le Studio 66 de Champigny, affilié au groupe Mégarama, a ré-ouvert il y a deux mois totalement rénové, avec une programmation généraliste et Art & essai.

Le 24 septembre dernier, "the place to be", c'était Champigny ! Plus de 900 spectateurs se pressaient pour inaugurer leur cinéma flambant neuf, dont la nouvelle façade allait être littéralement dévoilée, en présence de parrains prestigieux. Alors que Julie Ferrier officiait en maîtresse de cérémonie, Samuel Benchetrit, enfant du pays, échangeait avec le public autour de son film *Asphalte*, inspiré de sa jeunesse à Champigny. Claude Lelouch et Pierre Richard étaient acclamés... en attendant l'arrivée de Dany Boon pour l'avant-première de *Radin*, diffusé simultanément dans les cinq salles.

Une fête rendue possible par l'engagement de la municipalité, propriétaire des murs, et de Mégarama, exploitant du fonds de commerce, qui ont conjointement financé les travaux de rénovation.

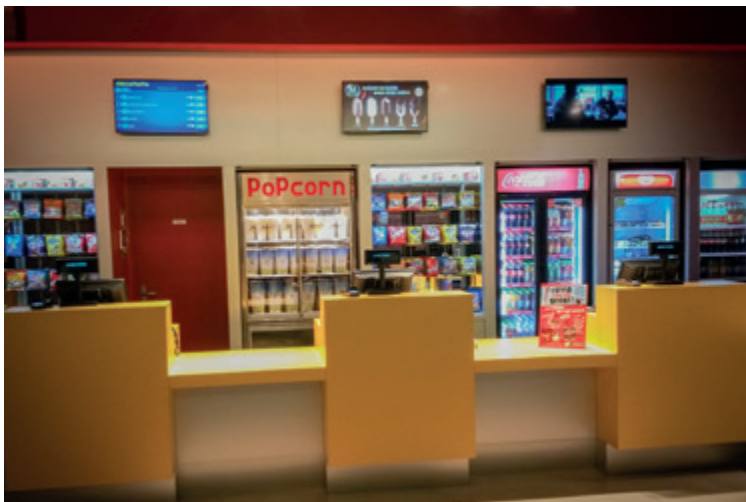


Jean-Pierre Lemoine, PDG de Mégarama, le jour de l'inauguration du Studio 66.

RENSEIGNEMENTS DIVERS

Coordonnées du cinéma 66, rue Jean-Jaurès 94500 Champigny-sur-Marne **E-mail** cinema.studio66@gmail.com

Site internet studio66.megarama.fr **Horaires** 5 séances par jour entre 14h et 22h / Séance supp. le dimanche à 11h **Tarifs** Adultes (+ de 14 ans): 6,80€ / Enfants (- de 14 ans): 4,80€ / supplément 3D: 2€ / lunettes 3D: 1€ (tarifs spéciaux pour groupes, scolaires et CE)



© Didier Rullier

Métamorphose

Situé en plein centre ville, le Studio 66 est un cinéma historique pour les Campinois – qui a changé plusieurs fois d'enseigne depuis les années 70 –, et au-delà, un lieu culturel emblématique. Philippe Malvicini, qui le dirige depuis 2001, est aujourd'hui fier de sa métamorphose. Car tout a été refait à neuf : une nouvelle façade, un hall d'accueil transformé (avec ajout de bornes automatiques), et un accès facilité aux personnes à mobilité réduite (aménagement du trottoir, comptoir aux normes PMR, et 26 places dédiées dans les salles). Les 5 salles ont été entièrement réaménagées et gradinées, les écrans élargis... et bien sûr le numérique a été installé partout, avec 2 salles consacrées à la projection 3D. Un ciné plus convivial, plus confortable... et par conséquent plus actif. « *Nous sommes passés à cinq séances tous les jours – et même six le dimanche et en période de vacances –, alors qu'avant les travaux nous étions fermés trois après-midi par semaine. Nous avons fait le choix d'une politique tarifaire percutante, passant à 6,80 pour tout le monde et à 4,80 pour les moins de 14 ans, avec une majoration de 2 euros*



© Didier Rullier

Dany Boon et Fred Cavayé pour l'avant-première de Radin!, avec Julie Ferrier, maîtresse de cérémonie pour l'inauguration.

CARTE IDENTITÉ

Global

maître d'ouvrage : **SADEV 94**
maître d'œuvre / pilote : **YANN LECOQ**
bureau de contrôle : **VERITAS**

Bâtiment

gros œuvre : **BRIAND**
électricité et réseaux : **F-B-I**
climatisation/chauffage : **SET**
enseignes et signalétique : **GUILBERT**

Façade/Hall :

sols durs : **TECHNOPOSE ET BENDEL**
système de billetterie : **EMS**

enseignes/signalétique : **GUILBERT**
affichage dynamique : **COTE CINE GROUP**

Salles

fauteuils : **KLESLO**
tentures : **A.B ROY**

Cabines

installateur : **YMAGIS**
marque des projecteurs : **BARCO**

Exploitation

exploitation : **MÉGARAMA**
programmation : **YOUEN BERNARD**

CARACTÉRISTIQUES DES SALLES

SALLE	NB. FAUTEUILS	PLACES PMR	DIM. BASE ÉCRAN	FORMAT SON	FORMAT IMAGE
1	330	8	14,5 m	7,1	2,39 / 3D
2	183	5	9,5 m	7,1	2,39 / 3D
3	167	4	8,8 m	7,1	2,39 / 1,85
4	168	5	8,3 m	7,1	2,39 / 1,85
5	103	4	8,8 m	7,1	2,39 / 1,85
Total	951	26			



© Didier Rullier

pour la 3D», précise le directeur. Le Studio 66 propose désormais entre 10 et 12 films par semaine, avec une programmation très large, y compris VO et Art & Essai, ce qui lui vaut le classement et le label Jeune Public.

« *Nous travaillons énormément en direction des scolaires et du jeune public. Outre les dispositifs d'éducation à l'image (École, Collège au cinéma...), nous proposons nos séances "Ciné Filou", tous les dimanches matin, mercredis et samedis après-midis, avec programmes de courts métrages classés Art & Essai pour les enfants de 3 ans. Et nous sommes la première salle du Val de Marne pour le Festival Ciné Junior – qui se déroule dans 17 salles et 7 médiathèques du territoire.*

Autre animation spécifique au Studio 66 : "Mon jeudi cinéma". Un film Art & essai chaque jeudi soir, généralement suivi d'un débat avec le réalisateur ou le distributeur mais surtout... un film choisi par le public. « *Chaque spectateur peut proposer, par l'intermédiaire d'une boîte mail, un film que nous essayons de programmer, et lors de la séance "Mon jeudi cinéma", c'est lui qui prend la parole pour présenter le film et défendre son choix. Cela crée une grande convivialité, les gens se retrouvent autour d'un verre et se connaissent.*

Le public, essentiellement composé d'habituez, est voué à s'élargir depuis la rénovation des lieux. « *Il y a une nouvelle clientèle, qui ne venait plus depuis des années, qui revient par curiosité. Les vacances de la Toussaint se sont merveilleusement bien passées, et le retour des spectateurs, qui se disent comblés, est unanime. Nous espérons 170 000 entrées par an.* »



© Didier Rullier