



## LE MEGA CGR DE NIORT L'ASSURANCE D'UN BON MULTIPLEXE !

C'en est fini du Rex et du Donjon ! Bienvenue au Mega CGR ! Niort a décidé de se refaire une beauté et a mis les moyens nécessaires. Parmi ses priorités, la municipalité niortaise s'est penchée sur le réaménage-

ment de la fameuse place de la Brèche. Un bâtiment futuriste à vocation culturelle a été imaginé face à l'ancien cinéma et l'acteur historique de l'exploitation niortaise, CGR Cinémas, a remporté le marché. Résultat des courses : un multiplexe de centre-ville, en sous-sol alignant

une douzaine de salles, toutes équipées en numérique. Il faut dire que les anciens sites étaient devenus inadaptés. L'ouverture du tout nouveau Mega CGR, juste avant les fêtes, a donc été un

beau cadeau pour les Niortais. Plus besoin d'aller à La Rochelle pour visionner un film dans de bonnes conditions. Inclus dans un projet municipal de pôle culturel, ce multiplexe entame un véritable remodelage de la ville. Avec moins de 100 000 habitants, nichée au cœur des Deux-Sèvres, à quelques encablures du marais poitevin et du pays du chabichou, Niort reste la cité des assurances, ce qui assure une forte clientèle via les comités d'entreprises. Outre ce nouveau multiplexe, le parking de la Brèche va être finalisé en sous-sol et compléter ainsi l'aménagement de cette immense place, la rendant plus agréable pour le visiteur. Des kiosques et une brasserie devraient aussi agrémenter l'espace au-dessus du Mega CGR.



«L'accès se fait par deux escalators», explique Robert Laborie, directeur d'exploitation du groupe CGR Cinémas, «l'ensemble du cinéma étant complètement enfoui, des puits de lumière et de grandes baies vitrées rendent le hall très lumineux et agréable». Pascal Meunier, ancien directeur du Rex et du Donjon le dirige avec une équipe d'une vingtaine de personnes, dont trois opérateurs à plein temps. «Nous avons acheté le bâtiment, une coquille vide bâtie par la municipalité et nous en avons fait un multiplexe nouvelle génération», souligne Robert Laborie. Outre l'aspect extrêmement moderne et novateur du lieu, avec son comptoir confiserie, donnant direc-



tement sur les coursives et permettant au spectateur étourdi de revenir s'acheter une barre chocolatée sans



avoir à repasser le contrôle, le Mega CGR répond aux normes que s'est imposé le passage «au tout numérique».

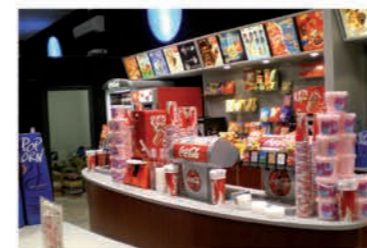


Chaque salle est équipée en numérique et peut aussi diffuser des films en 3D. «Nous avons choisi l'option avec lunettes actives (développées par Volfoni), un film peut ainsi être joué en première semaine dans la grande salle puis passer dans une



Pascal Meunier

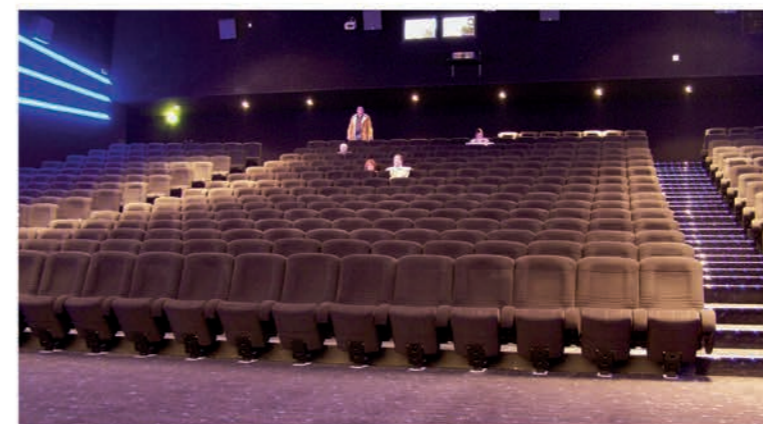
plus petite. Sa durée de vie n'en est que prolongée», explique le directeur d'exploitation. Et cela semble avoir pris auprès des spectateurs puisque les entrées 3D, malgré un euro supplémentaire pour la location



des lunettes, ont très bien marché. «C'est la salle CGR où nous avons fait le plus d'entrées», précise Robert Laborie.

Il faut dire que lors de l'inauguration, le 18 décembre dernier, des films an-

nonces en 3D ont été projetés et la presse locale a très largement couvert l'opération, suscitant la curiosité des Niortais. Autre événement lors de cette ouverture : l'avant-première d'*Enfin Veuve* d'Isabelle Mergault. Dans une ambiance festive mêlant jongleurs, échassiers, et sosies de vedettes du temps passé (Marilyn, Chaplin...), le Mega CGR a pris son envol avec, comme objectif avoué, de dépasser les 500 000 entrées en 2008. Selon Jocelyn Bouyssy, DG de CGR Cinémas, les premiers résultats d'exploitation laissent augurer un bel avenir pour le multiplexe (plus de 66% d'augmentation sur la ville lors du démarrage !). Grâce à une large flexibilité de programmation, un soin particulier apporté au client quand il est sur le site et la mise en place du numérique dans l'ensemble du circuit qui devrait reléguer les films rayés au rang de vagues souvenirs, gageons que CGR, à Niort aussi, gagnera son pari.



### TARIFS

Tarif entrée : 8,30 €  
 Tarif réduit : 6,80 €  
 (Carte vermeil, demandeurs d'emploi, familles nombreuses, handicapés. Excepté du samedi 19h au dimanche 19h et veilles et jours de fêtes)  
 Lundi : 5,50 € pour tous  
 Avant midi : 5,00 € pour tous  
 Tarif étudiant et - 18 ans : 6,20 € (Valable tous les jours, toutes les séances sur présentation de justificatif avec photo)  
 Tarif CE : 6,20 € (dont 0.5 € de frais de gestion)  
 Carte 5 places : 33 € (dont 2,5 € de frais de gestion)  
 Carte 10 places : 60 € (dont 5 € de frais de gestion)

### HORAIRES

TLJ : entre 5 et 6 séances (suivant longueur du film)  
 1<sup>ère</sup> séance à 11h15, dernière à 22h15



### COORDONNÉES DU CINEMA

Adresse : Place de la Brèche  
 Tél. : (05) 49 79 66 33  
 Fax. : (05) 49 79 66 34  
 E-Mail : megacgr.niort@cgrcinemas.fr  
 Site Internet : www.cgrcinemas.fr  
 Directeur : Pascal MEUNIER  
 Directeur : Adjoint Cédric Fayolle

### CARTE D'IDENTITÉ

N° de salle	Nombre de fauteuils	Places handicapé	Dimension base écran	Support film	Format son
1	500	8	20	numérique / 1:35 mm	digital
2	296	3	15	numérique / 1:35 mm	digital
3	142	3	10	numérique / 1:35 mm	SR SRD
4	142	3	10	numérique / 1:35 mm	SR SRD
5	142	3	10	numérique / 1:35 mm	SR SRD
6	142	3	10	numérique / 1:35 mm	SR SRD
7	142	3	10	numérique / 1:35 mm	SR SRD
8	142	3	10	numérique / 1:35 mm	SR SRD
9	142	3	10	numérique / 1:35 mm	SR SRD
10	88	2	9	numérique / 1:35 mm	SR SRD
11	95	2	9	numérique / 1:35 mm	SR SRD
12	94	2	9	numérique / 1:35 mm	SR SRD
Total :	2 067	38			

### MEGA CGR DE NIORT

Où ?	Quel équipement ?	Qui ?
Global	maître d'ouvrage maître d'œuvre bureau de contrôle	CGR LAJAUNIAS & MILOU SOCOTEC
Bâtiment	gros œuvre électricité et réseaux climatisation/chauffage	MAIRIE LOIZEAU SAMSON
Façade	enseignes	CGR
Parking	1200 places à terme	MAIRIE
Hall	sols 4 caisses billets, 5 caisses comptoir signalétique affichage 9 LCD hall plus 12 LCD accès salle comptoir (bar+confiserie)	MAIRIE CGR CGR CGR CGR
Salles	gradins 2150 fauteuils CLUB moquette/tentures	CGR KLESLO MARINE CELLERIE
Cabines	écrans/projecteurs	CINETECH
Exploitation	confiserie régie publicitaire (nationale/locale) Entente de Programmation	BENOIT PROMOTION PUBLICINEX ET SCREENVISION CGR