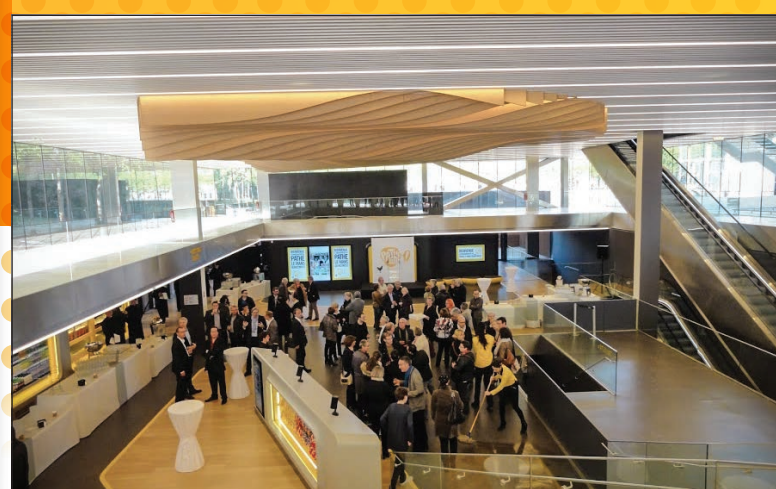


# Pathé Le Mans-Les Quinconces



Construit en lieu et place de l'ancien théâtre de la ville (aujourd'hui accolé au cinéma), Les Quinconces disposent de 11 salles et de 1830 fauteuils, dont 20% de duos : minis canapés avec accoudoirs amovibles. Entre deux rangées, l'espace est toujours de 1,20 m. Toutes les salles disposent également de fauteuils « club ». Le confort est donc bel et bien assuré ! Quant à la confiserie, un self dédié lui a été aménagé.

22 personnes composent l'équipe du multiplexe, travaillant pour faire passer aux spectateurs un moment plaisant et une séance la plus agréable possible.

En matière de technologies, les onze salles sont équipées des dernières évolutions. Une projection en 4K, un son 7.1. La salle numéro 11, la plus grande avec 380 places, est équipée du système sonore immersif Dolby Atmos. Y sont installés 55 enceintes, réparties dans toute la salle.

### Programmation et animations.

En termes de programmation, le cinéma est davantage axé vers les films grand public, et c'est avant tout le public manceau qui est visé, d'autres cinémas étant déjà implantés en périphérie.

Le cinéma propose des films en VOSTFR sur certaines séances, et ce pour la plupart des films. Concernant les animations, des projets sont en cours et ne devraient plus tarder à être mis en place.

Pour Luis Claro, être exploitant est « un métier qui est toujours riche d'enseignements ». Ce dernier a découvert le monde du cinéma étant jeune, et a toujours eu cette « volonté de découvrir l'autre côté des coulisses ». Volonté aujourd'hui exaucée !

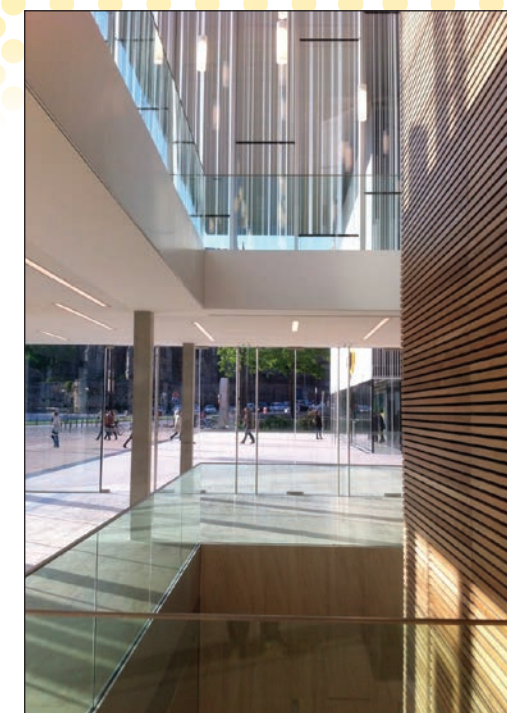
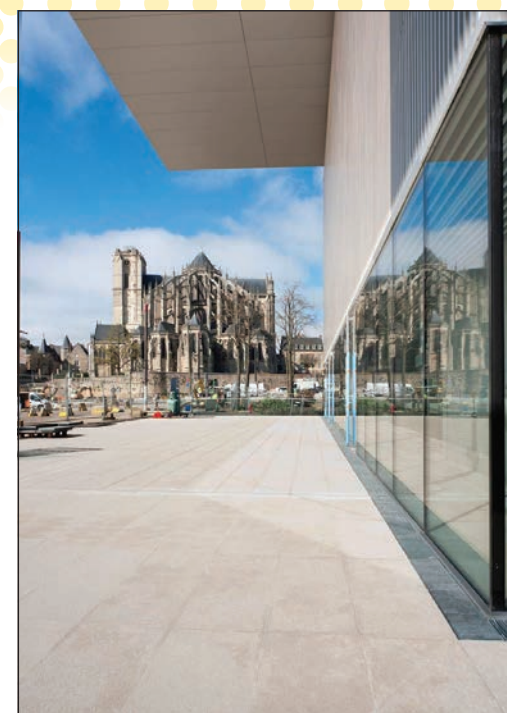
Pour sa première année d'exploitation, le cinéma Les Quinconces espère réaliser environ 330 000 entrées. Pour l'instant, selon le directeur « les premiers résultats sont encourageants » ; rendez-vous donc dans quelques mois pour constater le développement de ce multiplexe.

En avril ouvrait un nouveau cinéma au Mans : le nouveau multiplexe Pathé, appelé Les Quinconces. Un cinéma au cœur de la ville, accessible, accueillant et de grand confort. Luis Claro, le directeur du multiplexe, a vu le projet naître sous ses yeux, et nous le présente.

Après de longs mois de travaux, le nouveau Pathé Le Mans a ouvert ses portes le 19 avril dernier. Le projet est né d'une volonté de la Mairie de la ville. Celle-ci est aujourd'hui propriétaire des Quinconces, mais c'est bel et bien Pathé et Luis Claro qui dirigent ce nouveau multiplexe. Le cinéma, qui devait ouvrir ses portes le mercredi 23 avril, a finalement connu une ouverture anticipée, le samedi précédent. Cette ouverture avancée a fait suite au passage de la commission de sécurité, le vendredi 18 avril, qui a donné son feu vert pour l'ouverture, de ce fait effective dès le lendemain. Pourtant, au vu de la taille du chantier, cela n'était pas forcément gagné, mais le défi a été relevé par Luis Claro et toute l'équipe qui a travaillé sur ce projet ! L'inauguration a eu lieu le 28 avril, en présence des élus locaux. Environ 400 personnes avaient également fait le déplacement à cette occasion.

### Des atouts propices à la venue des spectateurs.

Le cinéma, situé à moins d'un km de la cathédrale du centre ville, bénéficie d'une situation géographique avantageuse. Au cœur de la cité, place des Jacobins, le cinéma est accessible à la fois en voiture, en bus et en tramway.



## CARTE D'IDENTITÉ

OÙ ?	QUEL ÉQUIPEMENT ?	QUI ?
GLOBAL	maître d'ouvrage	PATHÉ
	maître d'œuvre/pilote	JPV BATIMENT
	bureau de contrôle	VERITAS
BÂTIMENT	gros œuvre	HEULIN
	électricité et réseaux	CEGELEC
	climatisation/chauffage	AXIMA
HALL/SALLES	sols durs, moquette, ...	LOPEZ
FAÇADE	enseignes et signalétique	AS ENSEIGNE
	système de billetterie	CCS
HALL	enseignes/signalétique/affichage	AS ENSEIGNE
	meubler hall (comptoirs, etc.)	BROUILLET
	fauteuils	LINO SONEGO
SALLES	balisage	HTI
	tentures/sols	HTI
	isolation sonore	HTI
CABINES	installateur	R2D1
EXPLOITATION	programmation	C&P

## CARACTÉRISTIQUES DES SALLES

SALLE	NB. FAUTEUILS	PMR	ÉCRAN (m²)	SON	PROJECTION
1	371	4	139,86	ATMOS	4K
2	107	2	52,25	Dolby 7.1	4K
3	271	4	124,95	Dolby 7.1	4K
4	124	2	52,25	Dolby 7.1	4K
5	124	2	52,25	Dolby 7.1	4K
6	124	2	52,25	Dolby 7.1	4K
7	124	2	52,25	Dolby 7.1	4K
8	117	3	52,25	Dolby 7.1	4K
9	147	2	74,23	Dolby 7.1	4K
10	147	2	74,23	Dolby 7.1	4K
11	147	2	74,23	Dolby 7.1	4K
<b>TOTAL</b>	<b>1803</b>	<b>27</b>			

### HORAIRES

Tous les jours : entre 5 et 7 séances (suivant longueur du film)  
1<sup>ère</sup> séance à 10H15h, dernière à 22H30.

### TARIFS

Tarif plein : 9,90€, Tarifs réduits : 7,90€ (Senior et Étudiants)  
6,50€ le matin, Abonnements : 21,90€ le Pass Solo  
et 37,90€ le Pass Duo

### COORDONNÉES DU CINÉMA

Adresse : 3 place des Jacobins - 72000 Le Mans  
Tél. : 02 43 82 313 3

E-Mail : [pathe.lemans@cinemasgaumontpathe.com](mailto:pathe.lemans@cinemasgaumontpathe.com)  
Site Internet : [www.cinemasgaumontpathe.com](http://www.cinemasgaumontpathe.com)

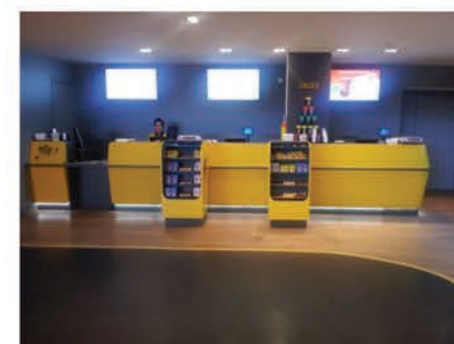
L'équipe BROUILLET PRODUCTION est fière d'avoir collaboré avec Les Cinémas Gaumont Pathé pour l'aménagement du Pathé Le Mans.

une relation durable entre nous



BROUILLET

CINÉMOB



Suivez notre actualité sur notre site internet et Facebook



3, Rue des Mûriers 49540 Martigné - Briand  
Tel : 02 41 59 43 70 Fax : 02 41 59 46 20  
[www.brouillet-production.fr](http://www.brouillet-production.fr)  
contact@brouillet-production.fr  
RCS : 788.277.267.000 19