



LE CAMION ROUGE À SAINT-ETIENNE

Un cinéma à grande échelle... de pompier !



RENSEIGNEMENTS DIVERS

Coordonnées du cinéma 1, rue Étienne Mimard - 42000 Saint-Étienne

Tél. : 04 77 32 10 00

Horaires Ouverture de 13h30 à minuit, 4 à 5 séances par jour suivant durée du film, séances à 11h samedi et dimanche

Tarifs Tarif plein : 9,20€, Tarif réduit : 6,90€ (étudiants, senior, etc), Matinée à 5,90€, Abonnements : 39€ les 6 places

E-Mail : directionlecamionrouge@orange.fr

Site internet : www.cinemacamionrouge.com

www.facebook.com/cinemacamionrouge

S'il existe encore quelques curieux qui se posent la question de savoir pourquoi le nouveau multiplexe que Sophie Massu vient d'ouvrir à Saint-Etienne s'appelle «Le Camion Rouge», c'est tout simplement en référence aux fameux véhicules utilisés par les pompiers à l'époque où le site était occupé par une caserne des soldats du feu !

Il y a quelques années déjà que la dynamique exploitante avait l'intention de rénover son ancien complexe Le Royal et l'obligation imminente de rendre accessible le site par la loi handicap n'a fait qu'accélérer le mouvement.

En répondant à un concours de projet cinéma et en visitant des sites potentiels à la recherche d'un emplacement, elle tombe sur une ancienne caserne et éprouve un véritable coup de foudre pour ce bâtiment. Coup de foudre partagé par l'architecte Gilbert Long, qui comprend rapidement quel parti il peut tirer d'une telle architecture construite après la guerre mais avec un look « années 30 ». Après une CDAC obtenue à l'unanimité malgré l'importance de la commission (11 personnes représentant les trois départements limitrophes), le chantier peut débuter. Les 10 salles et 1 646 fauteuils prévus pour remplacer ceux de l'ancien Royal ne seront pas de trop dans une agglomération de cette importance visiblement

sous-équipée en cinémas. En effet, les 10 écrans de l'Alhambra (ex-Gaumont repris par Sylvie) et les 6 salles du Méliès (4 à Jean Jaurès et 2 à Saint François) n'auraient sans doute pas suffi à accueillir un public local réputé cinéophile. D'ailleurs, l'étude de marché prévoit une « vitesse de croisière » à 470 000 entrées par an au Camion Rouge et un cumul avoisinant les 900 000 sur les deux sites appartenant à Sylvie Massu. Pour y parvenir, une programmation de films généralistes (avec certains en V.O.) sur le nouveau site qui jouxte les trois gros lycées de la ville est mise en place avec les Cinémas Gaumont Pathé, qui travaillent également avec l'exploitante sur ses sites de Dijon, l'Olympia et le Darcy. Depuis son ouverture le 11 février dernier, Sylvie se dit satisfaite des premiers résultats du Camion Rouge. « *Nous avons enregistré près de 7 000 entrées les deux premières semaines grâce, entre autres, au succès de 50 Nuances de Grey sans pour cela affaiblir la fréquentation de l'Alhambra pendant la même période.* »

Et pourtant, pour pouvoir roder l'exploitation du site pendant l'ouverture et peaufiner les derniers travaux de signalétique, nous n'avons volontairement pas encore démarré de campagne de communication pour le lancement du multiplexe. Celle-ci viendra en son temps, tout comme l'inauguration officielle que je prévois dans les jours à venir».

En attendant, Sylvie Massu et ses équipes travaillent dur pour satisfaire leur public et pour fidéliser des spectateurs qui ont l'air ravi de leur premières visites au Camion Rouge. Elle prévoit ainsi de nombreuses opérations autour des films et espère la venue de plusieurs équipes de films à Saint-Etienne. Avis aux distributeurs !

Ce cinéma s'inscrit dans un vaste projet d'urbanisme qui comprend, en plus des 10 salles de cinémas, deux espaces de restauration et des logements. Le tout dans un bâtiment profondément transformé par Gilbert Long, un architecte habitué à réhabiliter des sites anciens pour y faire « du neuf ».

C'est à lui que « Côté Cinéma » a posé quelques questions concernant le lieu :

Côté Cinéma : Quel était le principal challenge du projet Camion Rouge ?

Gilbert Long : Comme dans beaucoup de chantiers de cette nature, le pari consistait à créer un espace optimisé pour l'exploitation cinématographique (avec les contraintes liées aux flux des spectateurs, aux espaces dédiés à l'accueil, l'attente, la billetterie, les cabines, etc) tout en préservant l'âme du bâtiment, en l'occurrence une ancienne caserne de pompiers ! Pour ce faire, on a récupéré le « socle » en béton du bâtiment constitué d'un sous-sol et d'un rez-de-chaussée au dessus duquel on a rajouté une « boîte

CARTE IDENTITÉ :

Global :

maître d'ouvrage : **ABC CHEZ MJM GESTION**
 maître d'œuvre : **GILBERT LONG ARCHITECTURES**
 pilote : **C.I.B.**
 bureau de contrôle : **SOCOTEC**

Bâtiment :

gros œuvre : **PRO LOGIS**
 électricité et réseaux : **SANTERNE**
 climatisation/chauffage : **SET**
 enseignes et signalétique : **EURO-INTERACTIF**

Façade/Hall :

sols durs : **LD DÉCORATION**
 moquette : **S. LOPEZ**
 enseignes/signaletique/affichage : **EURO-INTERACTIF**
 mobilier hall (comptoirs, etc.) : **BROUILLET**

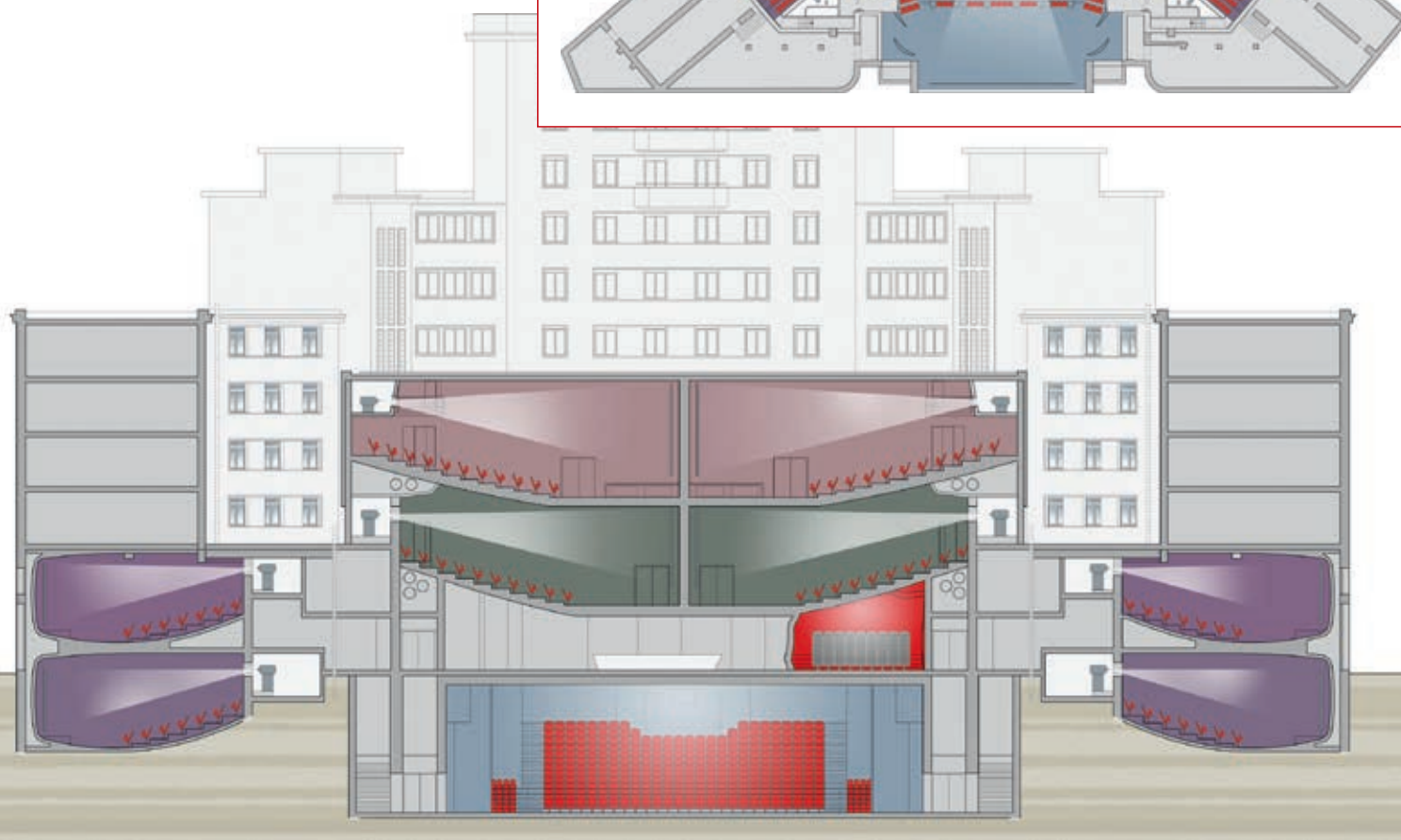
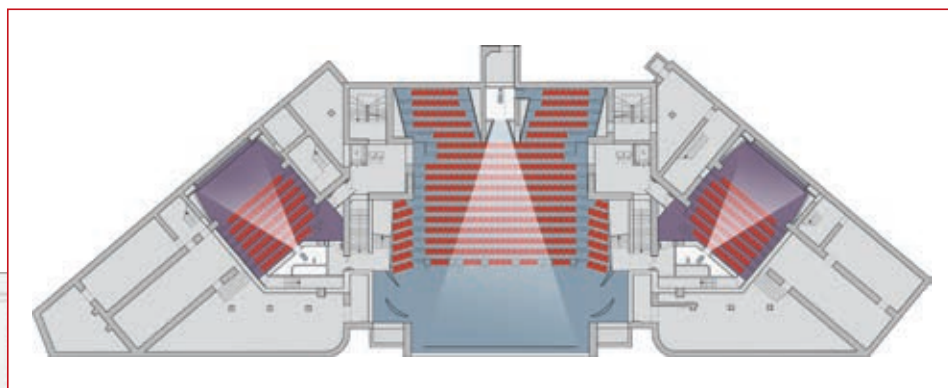
Salles :

fauteuils : **EPSOM**
 tissus tendus : **PRO DECOR FRANCE**

Cabines :

installateur : **ADDE**

en métal» destinée à accueillir 4 salles de moyennes capacités. La tâche s'est avérée plus difficile que prévue car il fallait également garder en l'état une grande tour centrale destinée aux futurs logements. Et pour couronner le tout, nous avons également construit une dixième salle à l'intérieur du bâtiment, dont la forme rappelle un camion de pompier afin de rester fidèle à l'esprit général du projet. En tout, cela a représenté plus de 13 mois de travaux !



FOCUS EXPLOITANT



CC: Et vous êtes satisfait du résultat ?

GL: Complètement! Il correspond parfaitement à nos attentes, malgré les difficultés rencontrées. Par exemple, je suis particulièrement heureux des effets de lumière que nous avons réussi à générer sur la façade en acier grâce à de longs miroirs qui reflètent nuit et jour l'ambiance et les couleurs de la rue environnante. On a l'impression que le bâtiment est sans cesse en mouvement et qu'il symbolise parfaitement l'art cinématique qui est proposé à l'intérieur.

CC: Des projets du même ordre pour les mois à venir ?

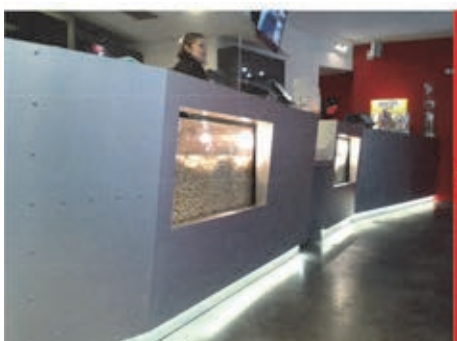
GL: Il est vrai que notre cabinet s'est fait une spécialité de la réhabilitation de bâtiments atypiques comme l'ancienne usine Miko à St Dizier devenue le Ciné Quai ou, plus récemment, Le Carrousel à Verdun que nous sommes en train de bâtir dans un ancien manège à chevaux. Mais ce que j'aime dans ce métier c'est qu'on y rencontre des gens différents qui ont des projets différents dans des lieux différents! C'est pourquoi j'ai autant de plaisir à travailler sur des bâtiments neufs comme se sera le cas à Dinard avec le futur projet des Alizées ou à Montivilliers avec Les Arts tout en continuant à moderniser d'anciennes salles comme la Fourmi à Lyon ou les CNP dans la même ville, des sites repris récemment par l'Institut Lumière. Sans compter les autres projets dont je vous parlerai... un peu plus tard lorsqu'ils seront officialisés!

CARACTÉRISTIQUES DES SALLES

SALLE	NB. FAUTEUILS	PMR	DIM. ÉCRAN	FORMAT SON	FORMAT IMAGE
1	409	8	15,60m	DOLBY 7.1	2,39
2	99	2	8m	DOLBY 7.1	2,39
3	99	2	8m	DOLBY 7.1	2,39
4	99	2	8m	DOLBY 7.1	2,39
5	99	2	8m	DOLBY 7.1	2,39
6	174	5	10m	DOLBY 7.1	2,39
7	174	5	10m	DOLBY 7.1	2,39
8	225	7	12m	DOLBY 7.1	2,39
9	225	7	12m	DOLBY 7.1	2,39
VIP	41	2	5,40m	DOLBY 7.1	2,39
Total	1 644	42			



NB: De nouvelles photos du Camion Rouge seront prochainement disponibles sur le site Côté Cinéma... juste après l'inauguration officielle du multiplexe, qui aura lieu le 16 avril prochain.



L'équipe Brouillet PRODUCTION est fière d'avoir collaboré avec Sylvie et Gilbert LONG pour l'aménagement du Cinéma « le camion rouge » de Saint-Etienne.

Une relation durable entre nous

3, Rue des Mûriers 49540 Martigné - Briand
 Tel : 02 41 59 43 70 Fax : 02 41 59 46 20
 www.brouillet-production.fr
 contact@brouillet-production.fr
 RCS : 788.277.267.000 19



BROUILLET

CINÉMOB®

Suivez notre actualité sur notre site internet et

