



*Sur l'esplanade qui accueille les spectateurs du multiplexe prône une drôle de statue... Un éléphant majestueux se dresse sur ses pattes arrière... tout en se faisant grignoter la queue par un espiègle petit rongeur! Aussi originale qu'elle paraisse, cette figure allégorique explique bien la genèse de la construction du cinéma Le Trèfle à Dorlisheim, dans la proche banlieue de Strasbourg.*



René Letzgus et sa fille Eva.

### Une longue aventure

L'idée du projet est née dans la tête de son concepteur, René Letzgus, il y a déjà une bonne décennie de cela. Figure emblématique du cinéma en Alsace, René (qui est né à Wasselonne, à quelques pas de ce nouveau site), avait déjà connu un riche parcours professionnel dans les années passées. Directeur régional des salles du circuit Océanic (à Strasbourg, Metz et Nancy) dans les années 80, c'est de Strasbourg qu'il continue à gérer ses nombreuses activités : exploitant de salles locales (successivement l'Omnia, le Star, le St Exupéry, le Vox puis, en 1999, le Pathé Brumath en association avec EuroPalaces), il est également producteur et réalisateur,

cette dernière activité continuant à occuper une bonne partie de son esprit. Mais l'exploitation continue à le passionner et ce projet d'un cinéma dans une zone peu pourvue en écrans malgré un bassin de population important lui trottait dans la tête depuis un moment. Il en parle à son ami Arsène Wenger (le plus alsacien des célèbres entraîneurs de football) qui donne son accord dans un premier temps... pour se rétracter un peu plus tard. Un premier site est envisagé... sur lequel s'implante finalement la nouvelle usine Bugatti. Pour mémoire, c'est ici, à Molsheim, que le pionnier automobile italien avait fondé une première usine... en 1909! Un autre terrain est prévu sur le-

quel... débutent des fouilles archéologiques qui vont dévoiler des vestiges antiques. Lors de ces fouilles, on découvre également des terriers de grands hamsters d'Alsace... une espèce protégée dont l'hypothétique sauvegarde (on ne retrouvera jamais aucun spécimen du mammifère dans le secteur) va achever de retarder l'ouverture du chantier... Entre temps plusieurs CDEC sont décalées et, finalement, le Trèfle, qui doit son nom à la forme de l'enchevêtrement routier voisin, voit le jour fin septembre dernier grâce aux efforts conjugués de René Letzgus, des banques régionales, du Ministère de la Culture et d'un partenariat minoritaire des cinémas Gaumont & Pathé.





### Une architecture esthétique et fonctionnelle

Bien que ce multiplexe de 9 salles ait été imaginé par René, on devine l'apport du circuit national dans la structure du lieu, entre autre par l'intermédiaire du groupe Naço à qui l'on doit l'aménagement intérieur du bâtiment. Celui-ci a été voulu «traversant et transparent» avec de grandes baies vitrées de part et d'autre du hall, un vaste espace d'accueil dans lequel prône une belle Bugatti de collection et où un «Bar Hemingway» cosy est en cour de finition. Tels des «crayons de couleurs» destinés aux enfants, des poteaux de soutènement sont répartis sur toute la surface de ce hall qui se positionne sur 3 niveaux : l'accueil en bas, un étage intermédiaire comprenant les salles de capacités moyennes et le niveau haut où se trouvent les bureaux et les

deux plus grandes salles. En tout ce sont 1920 fauteuils (installés par Kleslo) qui sont répartis dans les 9 salles du complexe avec des capacités allant de 120 à 430 places. Les écrans vont de mur à mur (le plus grand fait 18m de base) et toutes les salles (ainsi que l'ensemble du site) sont accessibles aux personnes à mobilité réduite. Les équipements pour malentendants et malvoyants ont également été installés et l'audio-description a été prévue. Six écrans sont métallisés et trois sont blancs. En cabine, on trouve deux projecteurs Barco 4K, six autres en 2K et encore trois modèles de 35mm (pour la courte période où les deux formats cohabiteront encore...), le tout mis en place par Cinemeccanica.

### Un «son 3D»



Outre le confort des fauteuils et la qualité de l'image, c'est surtout par son équipement son que le Trèfle est original. Il est en effet le premier cinéma sur notre territoire à s'être équipé du «son immersif» 14.1. Nous avons décrit ce procédé, inventé par la société barcelonaise ImmSound, dans un numéro précédent de Côté Cinéma-

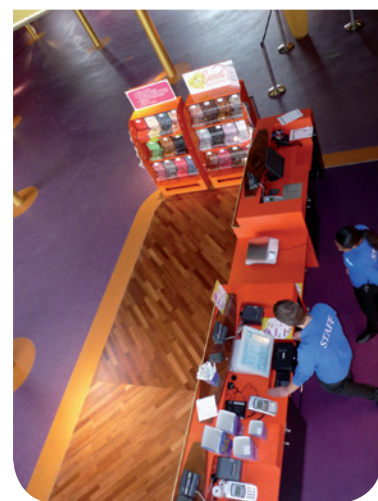
ma, en précisant que si plusieurs sites bénéficiaient déjà de cet équipement en Amérique du Sud et dans plusieurs villes d'Europe, la France ne s'était pas encore lancée. Et bien, c'est chose faite et le résultat est plu-



tôt impressionnant. Dans la plus grande des capacités ont été installées une trentaine d'enceintes (jusqu'au plafond!) qui diffusent le son répartis en 15 canaux (14 +1) tandis que les autres salles sont déjà pré-équipées en 7.1. Cet équipement permet ainsi aux spectateurs de se sentir encore plus intégrés au cœur de l'action et de bénéficier d'une qualité de son optimisée en ce qui concerne les dialogues, la musique ou les ambiances.

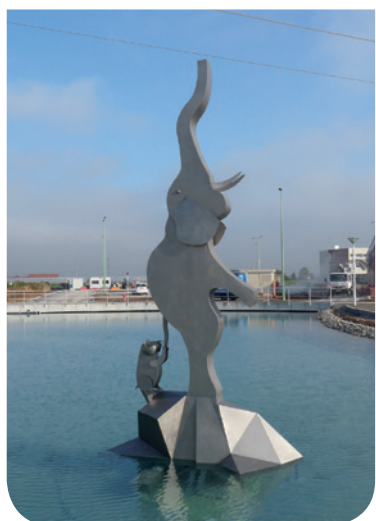
Dans le hall et les accès sont répartis plusieurs bar-confiseries, espaces d'attente équipés d'écrans installés par Côté Cinéma Group, caisses pour la billetterie, bornes d'achat des tickets. Et, au beau milieu du vaste espace d'accueil, le fameux bolide Bugatti, symbole de beauté et d'élégance, deux substantifs qui s'appliquent bien à ce multiplexe.

### Une exploitation diversifiée



Pour diriger ce nouveau vaisseau alsacien, il fallait un homme d'expérience. C'est Jean-Marc Cherer, un habitué des ouvertures de multiplexes, qui est en charge du Trèfle et de l'équipe d'une trentaine de personnes qui l'anime. De son côté, René garde la main sur la programmation qu'il souhaite à la fois grand public et Art & Essai, avec de la place à la VO et aux dispositifs scolaires. Un accord de principe a également été pris avec les cinémas déjà existants dans l'environnement du Trèfle (comme à Obernai ou à Mutzig) pour préserver ces sites de proximité. Selon René Letzguis, le site a été créé pour répondre à une demande spécifique de la communauté de Molsheim et de ses environs, une région qui manquait d'écrans, et ne saurait pas constituer une véritable concurrence pour les salles de Strasbourg.

» Suite page 22





Suite de la page 21 ►►

Les études de marché prévoient une moyenne de 400 000 entrées par an lorsque le complexe aura atteint sa vitesse de croisière en exploitation. L'environnement du cinéma devrait parvenir à aider à atteindre cet objectif en attirant un public large puisque l'on trouve, sur l'ensemble de ce parc de loisirs, un parking de 1 000 places et d'autres commerces déjà ouverts ou en cours de construction comme des restaurants (Pizzeria del Arte, La Pataterie, Quick), un mini-golf couvert (Goolfy), un jeu-laser interactif (Lasermaxx), une « cité des

enfants » (Fun City), un bowling et un hôtel 3 \*\*\*. Un futur « parc accrobranche » est même prévu. Pour accéder au Trèfle, qui se situe au carrefour de routes principales, les habitants de la région peuvent facilement venir en voiture des diverses zones de chalandises mais également en train puisque les gares de Dorlisheim et de Mosheim sont toute proches. Et pour fidéliser encore plus sa clientèle, le Trèfle accueille également la carte Ciné Accès des cinémas Gaumont & Pathé, tout comme les complexes voisins du

Ciné Vox, du Star, du Star St Exupéry et du Pathé Brumath. Enfin, en plus de la programmation « traditionnelle » et du « hors-films » (il serait dommage de ne pas profiter de la qualité acoustique des salles pour les retransmissions d'opéras, par exemple), un important effort est fait vis-à-vis de l'événementiel et des propositions aux sociétés et autres professionnels de la région (AVP, arbres de Noël, privatisations, etc.)

### Viel Gliek! \*

En plus des neuf salles existantes, trois écrans supplémentaires sont d'ores et déjà prévus... à condition que le site parvienne à couvrir ses objectifs. Avec les différents atouts du site et la bienveillance de la fée du box-office, il devrait y parvenir. Prenons donc rendez-vous dans quelques mois avec René Letzqus et toute l'équipe du Trèfle pour leur dire : « Salü bisamme ! Wie geht's ? » \*

(\*: Bonne Chance - Salut à tous, comment ça va ?)



### Horaires

Tous les jours : entre 4 et 5 séances (suivant longueur du film) • 1<sup>ère</sup> séance à 13h30, dernière à 22h30 • Séance sup. les mercredis et samedis à 11H + séances scolaires en matinée les autres jours de la semaine.

### Les Tarifs

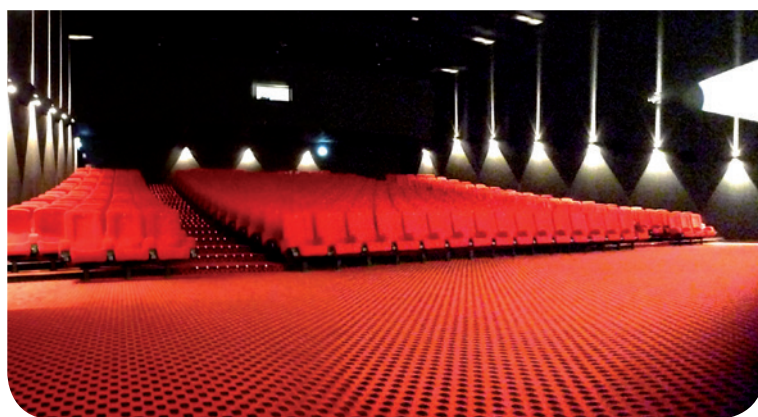
Tarif plein : 10€ • Tarif réduit : 6,90€ • Abonnements : Le Pass

### Coordonnées du cinéma :

Adresse : Le Trèfle • 67 120 Dorlisheim • Tél. : 03 90 40 44 50  
• Fax : 03 88 75 59 16 • E-Mail : letzqus@wanadoo.fr • Site internet : <http://letreflemolsheim.com/espace-de-loisirs/cinema-du-trefle>

## CARTE D'IDENTITÉ

OÙ ?	QUEL ÉQUIPEMENT ?	QUI ?
Global	maître d'ouvrage	SAS ATALANTE/LE TREFLE
	maître d'œuvre / pilote	M.MORETTI/H2A/F.MOLLARD
	bureau de contrôle	VERITAS
Bâtiment	gros œuvre	SELTZ CONSTRUCTIONS
	électricité et réseaux	CLEMESSY
	climatisation/chauffage	ANDLAUER
Façade/Hall	enseignes et signalétique	DYNACOM/COTE CINE
Hall	sols durs	GSC
	système de billetterie	CLARITY
	enseignes/signaletique/affichage	AS/ ENSEIGNE
	meubler hall (comptoirs, etc.)	NACO/BROUILLET
Hall/Salles	sols souples/balilage/moquette	LD DECORATION
	Salles	fauteuils
tentures		PATOUR
acoustique, isolation sonore		CILIA
Cabines	marques projecteurs	BARCO
	installateur	CIINEMECCANICA
	Financement Numérique	CMDP LEASING
Exploitation	programmation	R. LETZGUS



## CARACTÉRISTIQUES DES SALLES

SALLE	NB. FAUTEUILS	PMR	DIM. BASE ÉCRAN	FORMAT SON	FORMAT IMAGE
1	422	10	18	14.1	Scope
2	294	8	15,4	7.1 - 5.1	
3	217	6	14	5.1	
4	111	4	10	7.1	
5	111	4	10	7.1	
6	111	4	10	7.1 - 5.1	
7	111	4	10	7.1	
11	152	4	11	7.1	
12	152	4	11	7.1 - 5.1	
<b>TOTAL</b>	<b>1 681</b>	<b>48</b>			